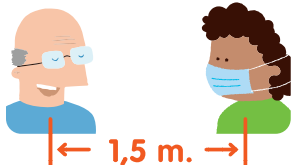
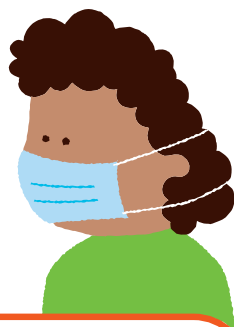
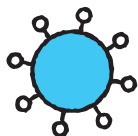


mondkapjes

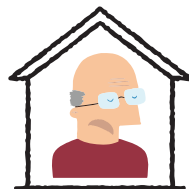
Wanneer dragen medewerkers van Careyn een mondkapje?



Bij contact met een cliënt op minder dan 1,5 meter



Bij een cliënt die COVID-positief is of daarvan wordt verdacht.



Bij een cliënt die in quarantaine is.



Als de cliënt (of zijn vertegenwoordiger) dat wil.



Als dat na een eigen professionele afweging van de zorgmedewerker noodzakelijk is.



Als de medewerker zelf een kwetsbare gezondheid heeft.



én in alle openbare ruimtes (entree, hal, gang, trappenhuis, lift, wachtkamer, restaurant etc.)



Samen corona de baas